

訪問リハビリテーション サポートセンターを開設しています

県内全域のこどもからお年寄りに至る訪問リハビリテーションに関する相談を受けております。

訪問リハビリテーションを使用する皆様へ

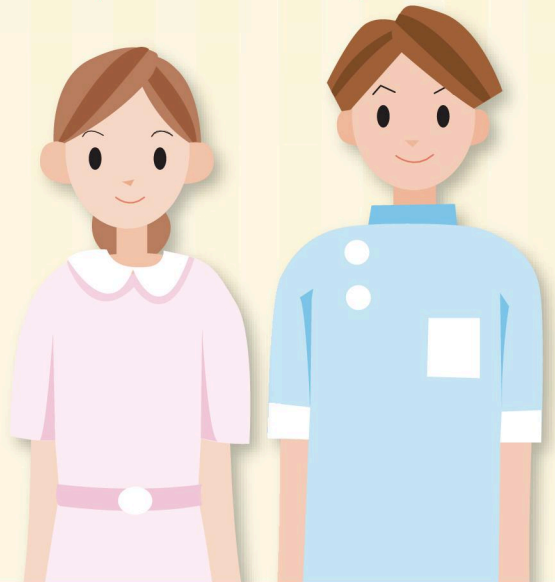
- 退院するけど、自宅での生活が不安!
- 訪問リハビリテーションをお願いしたいけど対応している事業所がわからない
- リハビリテーションをどうしたらよいかわからない
- 介護の仕方は、このままでいいのかな?
- 最近閉じこもりぎみになっている家族や近所の人が出て心配だ
- 通院できない状態なのだけど…
- 福祉介護用品や家屋改造の相談をしたい
- 熱発を繰り返したり、むせることが増えたり、転びやすくなったり、物忘れが増えたり心配だ

このような時に、「訪問リハビリテーション」を利用してみませんか?

かかりつけ医・介護支援専門員・訪問リハビリテーション事業所・その他の事業所の皆さまへ

このような時にお気軽にご連絡ください

- ・退院・退所後の在宅療養を支援してくれる訪問リハビリテーション事業所を紹介してほしい
- ・利用者のニーズに合った訪問リハビリテーション事業所を探している
- ・訪問リハビリテーションのサービス内容を詳しく知りたい
- ・理学療法士・作業療法士・言語聴覚士・その他多職種連携、協働について相談したい
- ・訪問リハビリテーションの制度(介護保険・医療保険)について聞きたい
- ・訪問リハビリテーション利用者の検討会を開催したい



訪問リハビリテーションサポートセンター 連絡先

公益社団法人 **茨城県理学療法士会** 訪問リハビリテーションサポートセンター
相談日時・電話番号:月-金 9-17時 直通電話:090-4361-8985

公益社団法人
茨城県理学療法士会
北茨城地域自立支援センター内

〒319-1704 茨城県北茨城市大津町北町4-5-15(北茨城市立総合病院内)
相談日時・電話番号:月-金 14-17時 直通電話:0293-44-3616

公益社団法人
茨城県理学療法士会
水戸事務所内

〒310-0034 茨城県水戸市緑町3-5-35(茨城県保健衛生会館内)
相談日時・電話番号:月-金 14-17時 直通電話:029-353-8474

地域で訪問リハビリテーションを実施している事業所を案内する訪問リハビリテーションセンターブランチを県内各地に設置しています